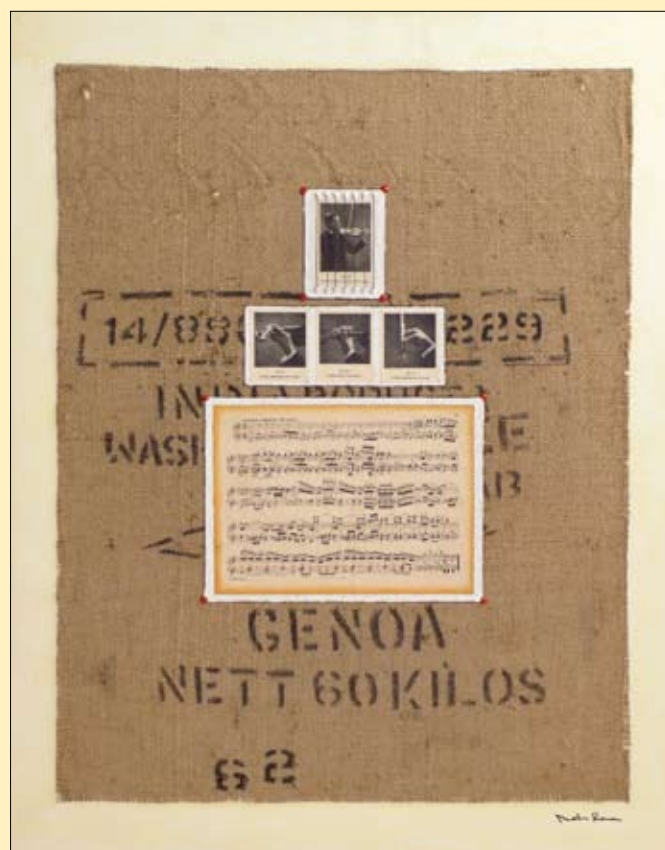


GALLERIA D'ARTE CONTEMPORANEA

IL CANCELLO



MAURIZIO MELIS ROMAN

In copertina:
“El maestro” 80x100 cm Tela Tecnica mista Collages

<http://www.melisroman.eu/>
melisroman@melisroman.eu

Impaginazione e grafica: Anna Ferrari
Fotografie: Loredana Ginocchio

L'opera, che l'artista Maurizio Melis Roman ci presenta in questa mostra personale, propone un percorso nell'anima della musica, arte e linguaggio universale, che attraversa mondi e popoli.

In forma raffinata ed essenziale si aprono finestre in queste opere dove gli spartiti originali, consumati dal tempo diventano protagonisti, dalle sonate per pianoforte di Ludwig Van Beethoven alla musica rituale della Pizzica Tarantata, che affonda le sue radici nelle terre della penisola Salentina.

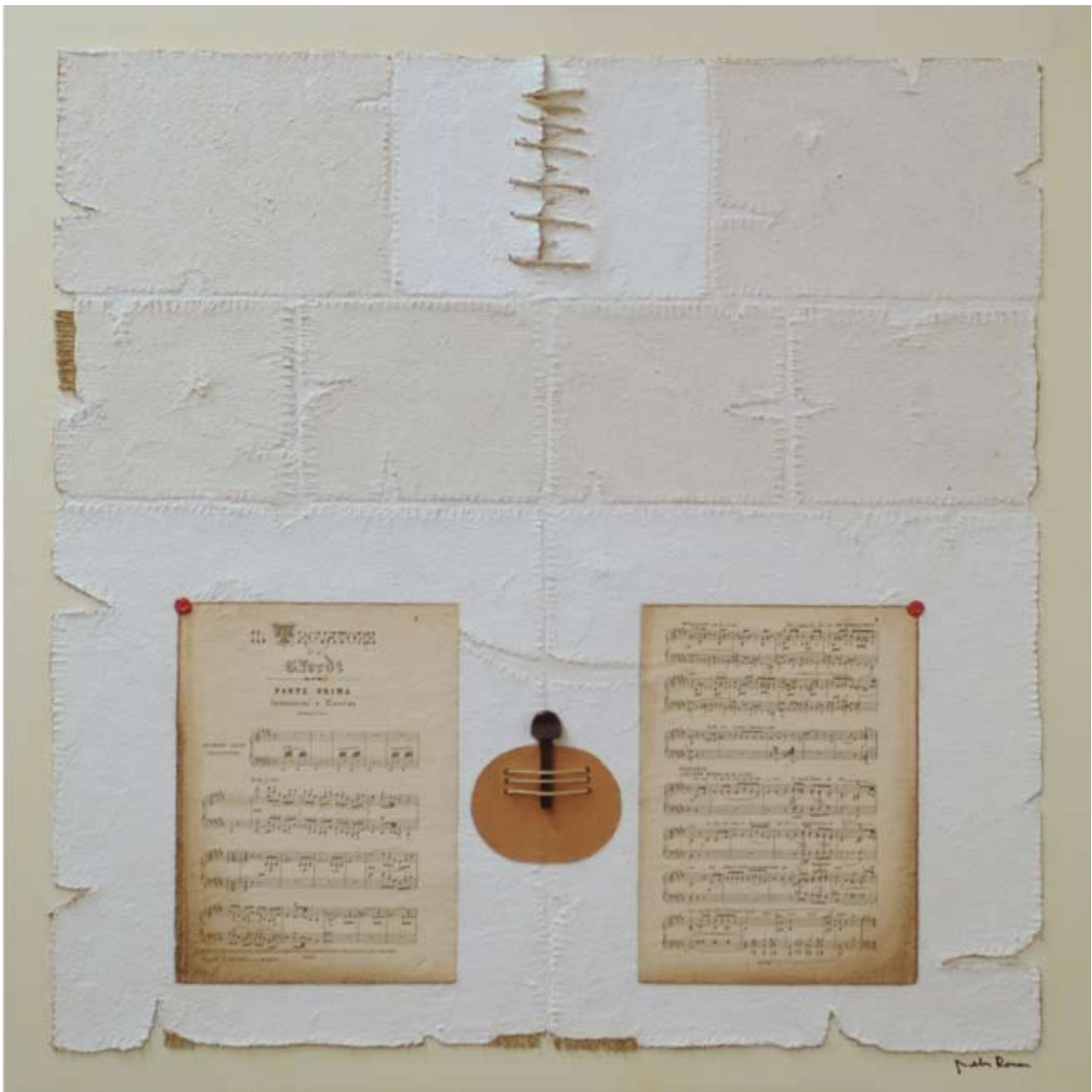
Le opere tracciano pochi segni, lasciano spazio ad elementi intrisi di un immenso patrimonio di conoscenze, i materiali utilizzati sono rimandi all'antico mondo dell'uomo e alle tradizioni.

Le campiture preziose lasciano lo spazio aperto per riflettere, sul sortilegio della musica e sulla sua comunione con lo spirito dell'umanità.

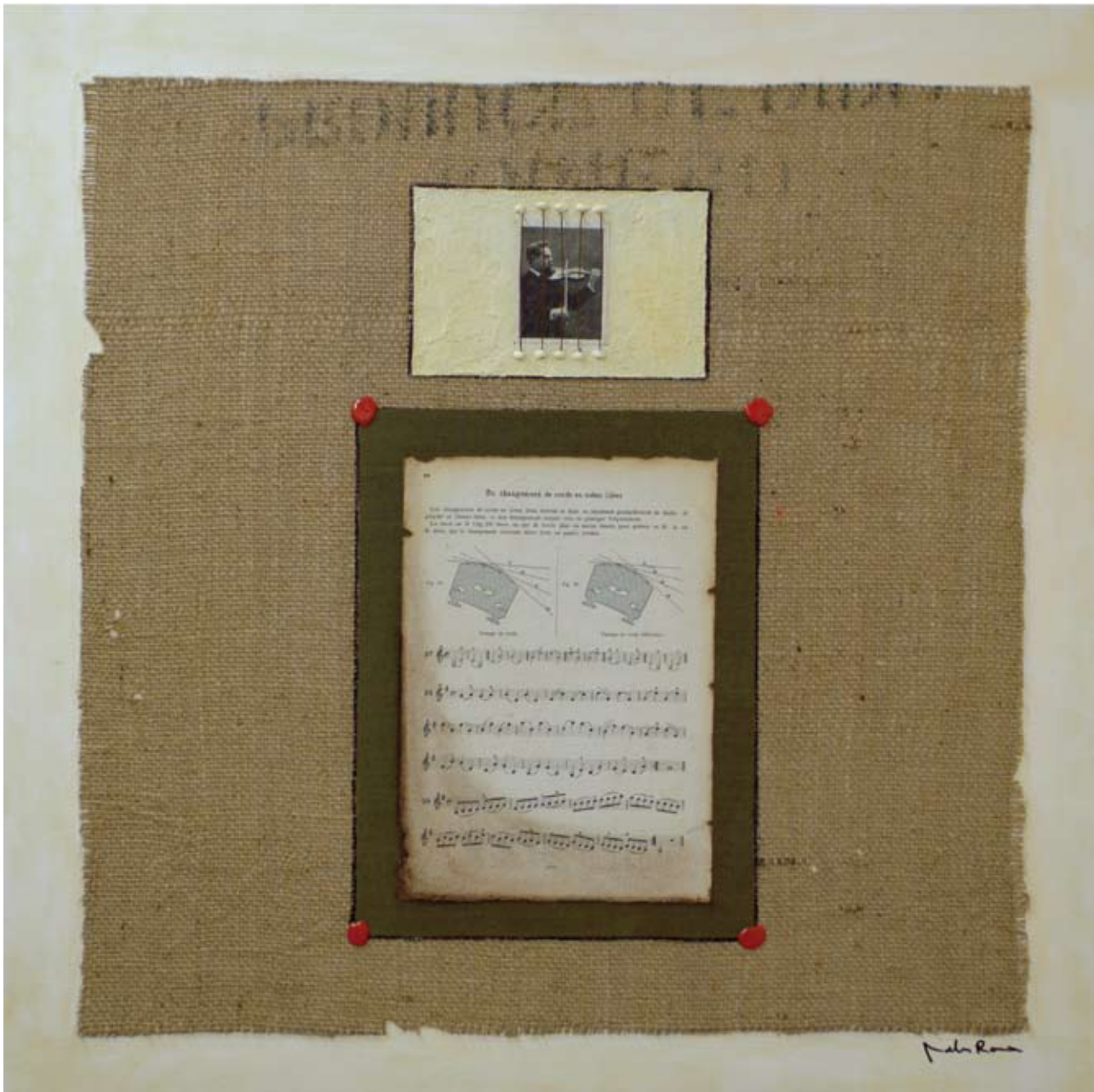
Josephine Daniels



“Violin 80x80 Tela Tecnica mista Collages



“El trovador” 80x80 Tela Tecnica mista Collages



“La leccion” 80x80 Tela Tecnica mista Collages



“Partituras” 70x70 Tela Técnica mista Collages



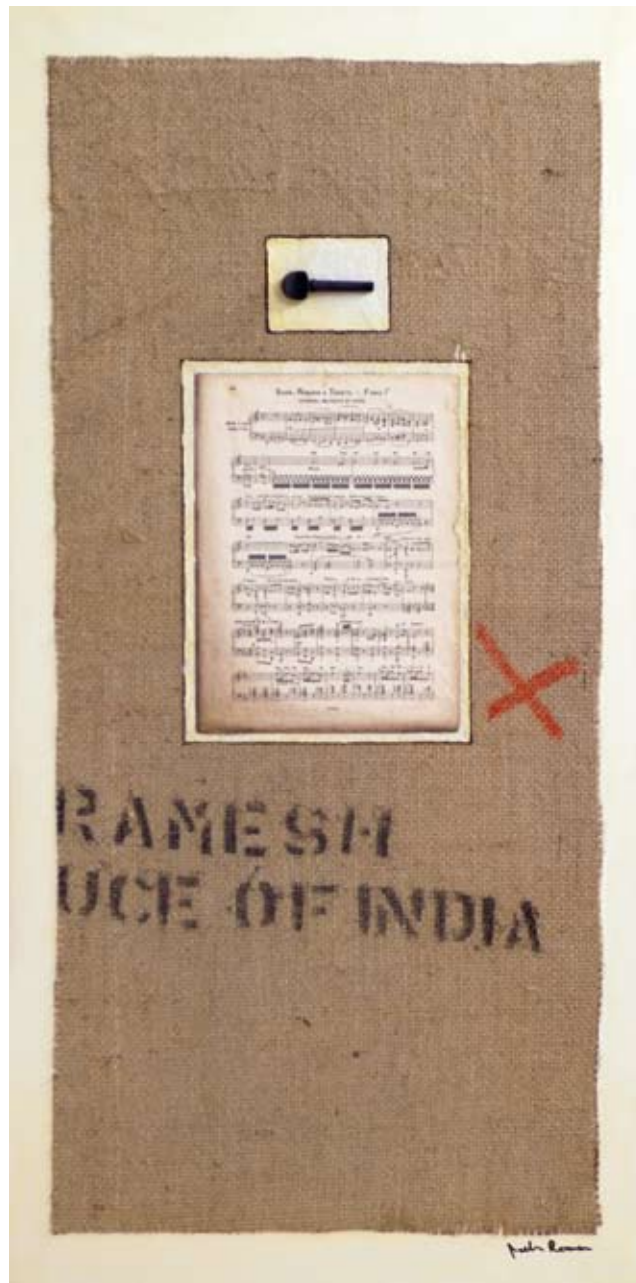
“Musiyut” 70x70 Tela Tecnica mista Collages



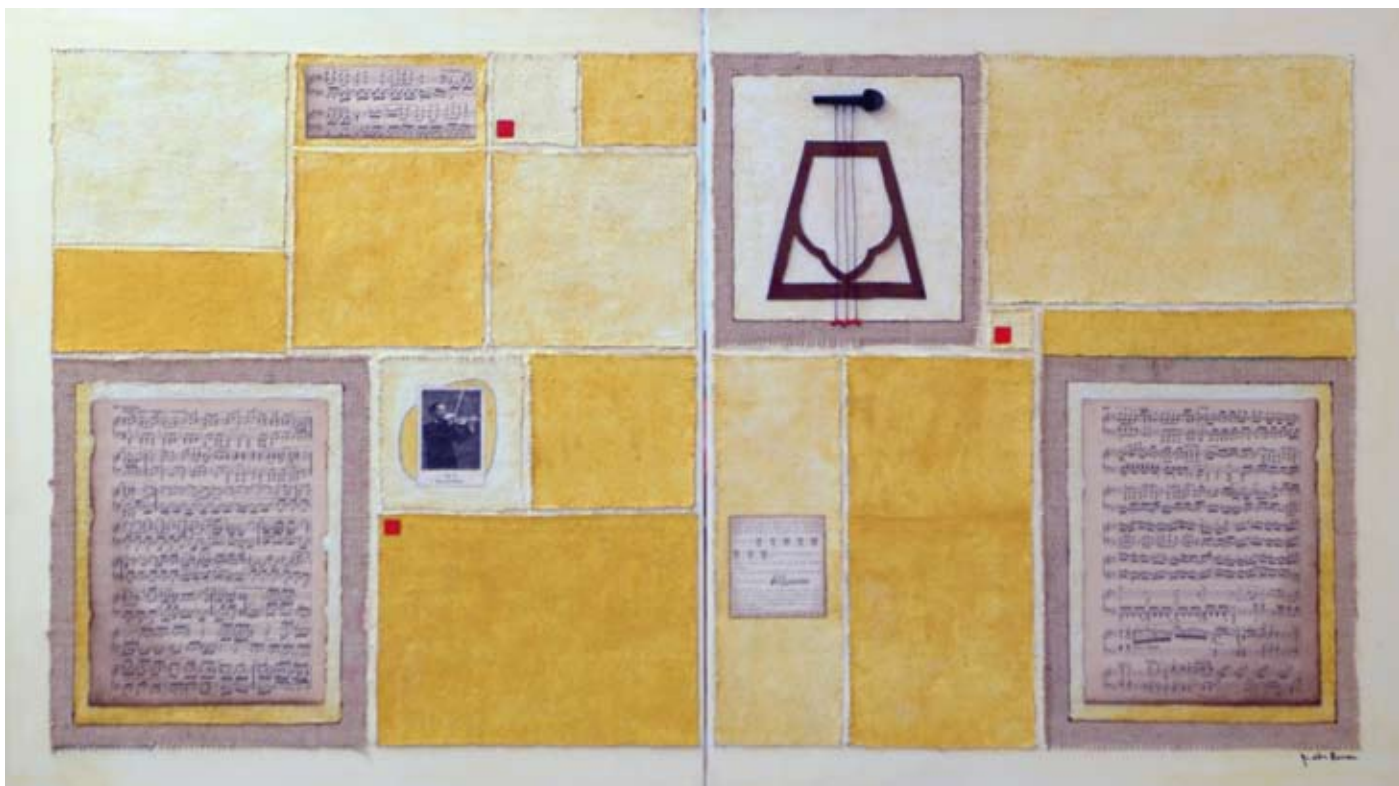
“El laud” 80x80 Tela Tecnica mista Collages



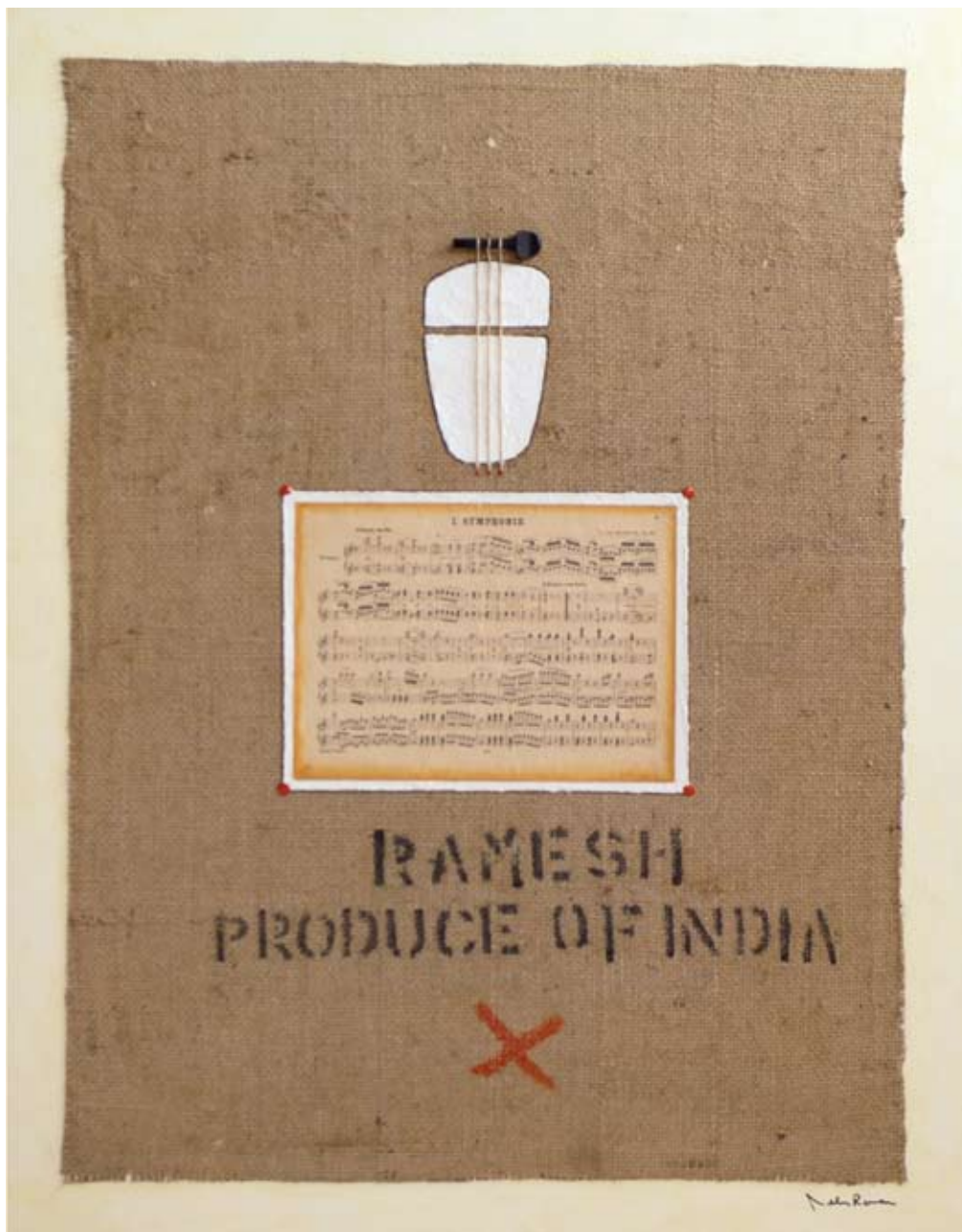
“El musicante” 80x60 Tela Técnica mista Collages



“Fuego de amor” 50x100 Tela Tecnica mista Collages



“Sinfonia per Aradeo” dittico 140x80 Tela Tecnica mista Collages



"Suite La Serra" 80x100 Tela Tecnica mista Collages



“Pizzica Tarantata” 60x60 Tela Tecnica mista Collages

MAURIZIO MELIS ROMAN

Maurizio Melis Roman è nato a Santiago del Cile nel 1957. La sua formazione artistica nasce e si perfeziona sotto la guida del padre Amerigo, anch'egli pittore. Si trasferisce in Italia, a Genova, nel 1975, e continua gli studi con la pittrice Renata Soro. Da allora espone i suoi lavori in mostre personali e collettive in Italia e all'estero. Vive e lavora a Genova.

Sintesi Espositiva:

A handwritten signature in grey ink that reads "Melis Roman". The signature is written in a cursive, flowing style. The first letter 'M' is large and extends downwards. The 'e' and 'l' are connected, and the 's' is a simple curve. 'Roman' is written in a similar cursive style with distinct capital letters.

Galleria di riferimento:

IMMAGINECOLORE.COM

Genova GE Vico del Fieno 21 r 16123
Sanremo, Via Saccheri 33 – Sanremo (IM)
Tel. 3316465774 – info@immaginecolore.com
www.immaginecolore.com
www.immaginecolore.org
www.gallery.immaginecolore.com
www.asanremo.immaginecolore.com